

Eric

ART VINYL *
2018

Креативный
пол!



офис



магазин



образование



гостиница



кухня



детская



гостиная



прихожая



спальня

 **Tarkett**

* Покрытие ПВХ модульное.



Импровизируй с Art Vinyl Tarkett!



Дизайны коллекции названы в честь популярных композиторов жанра **EPIC** (Эпик), «музыки героев», используемой наиболее широко в кинематографе и компьютерных играх.

Мы уверены, что дизайны EPIC станут блокбастерами Вашего интерьера, от которых невозможно отвести взгляд! ART VINYL EPIC от TARKETT сочетает в себе ключевые преимущества трех напольных покрытий: красоту паркета, практичность линолеума и модульность плитки.

Красота паркета

Благодаря возможности комбинировать различные структуры, открываются новые перспективы для реализации самых смелых дизайнерских решений.

Теперь расставить акценты в помещении стало гораздо проще, а функционально разграничить пространство можно, всего лишь изменив направление рисунка.

На едином пространстве можно уложить классическую «елочку» или «дворцовый паркет».

Практичность линолеума

Особая структура ART VINYL делает покрытие прочным, влагостойким и устойчивым к изменению температур.

Благодаря защитному слою EXTREME PROTECTION, ART VINYL EPIC не требует специального ухода.

Модульность плитки

Именно модульность — один из современных трендов интерьерного дизайна — является отличительной особенностью ART VINYL!

Многообразие дизайнов позволяет комбинировать различные структуры и цвета, создавать оригинальные интерьерные решения.

Кроме того, модульный формат покрытия обеспечивает легкую укладку и замену поврежденных участков в случае необходимости.

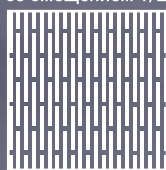
Создай свой интерьер с новой коллекцией ART VINYL EPIC, которая удивительным образом передает красоту натурального дерева!

ART VINYL EPIC — креативный пол!

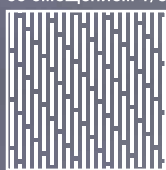
Стандартные варианты укладки

Палуба

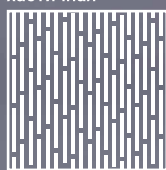
прямая
со смещением 1/2



прямая
со смещением 1/3



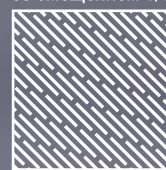
прямая
хаотичная



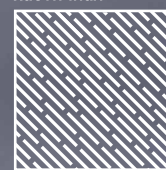
диагональная
со смещением 1/2



диагональная
со смещением 1/3

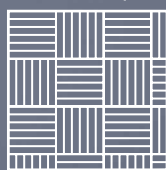


диагональная
хаотичная



Квадрат

из 6 планок прямой



из 6 планок
диагональный



Елочка

одинарная прямая



двойная прямая



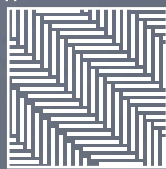
тройная прямая



четверная прямая



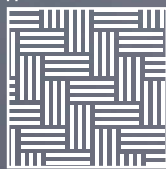
одинарная
диагональная



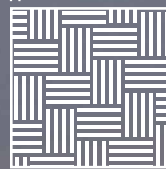
двойная
диагональная



тройная
диагональная



четверная
диагональная





Количество элементов
каждого дизайна
на данном рисунке
(S ≈ 13,5 м²)



HANS
28 шт.



CRAIG
28 шт.



JAMES
48 шт.

*Расцветки дизайнов могут отличаться от реальных образцов продуктов из-за специфики полиграфического производства.





Количество элементов
каждого дизайна
на данном рисунке
($S \approx 13,5 \text{ м}^2$)

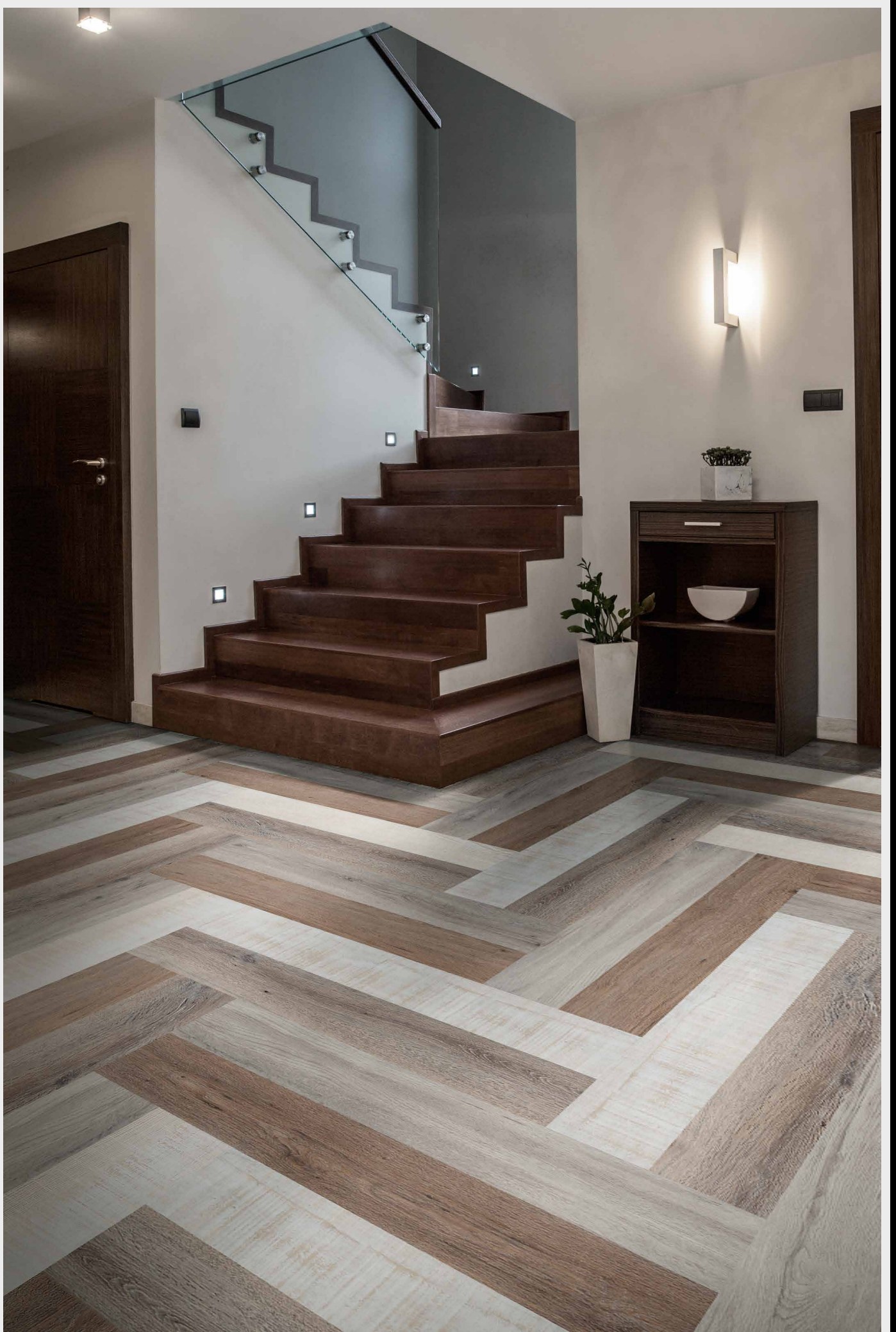


MARK
26 шт.
JOEL
27 шт.



HOWARD
26 шт.
RUPERT
27 шт.

*Расцветки дизайнов могут отличаться от реальных образцов продуктов из-за специфики полиграфического производства.

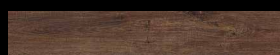




Количество элементов
каждого дизайна
на данном рисунке
($S \approx 13,5 \text{ м}^2$)



KEVIN
27 шт.



RAMIN
77 шт.

*Расцветки дизайнов могут отличаться от реальных образцов продуктов из-за специфики полиграфического производства.





Количество элементов
каждого дизайна
на данном рисунке
($S \approx 13,5 \text{ м}^2$)



HANS
27 шт.
MARK
24 шт.



CRAIG
25 шт.
KEVIN
27 шт.

*Расцветки дизайнов могут отличаться от реальных образцов продуктов из-за специфики полиграфического производства.





Количество элементов
каждого дизайна
на данном рисунке
($S \approx 13,5 \text{ м}^2$)



CRAIG
27 шт.
KEVIN
26 шт.



RUPERT
26 шт.
RAMIN
26 шт.

*Расцветки дизайнов могут отличаться от реальных образцов продуктов из-за специфики полиграфического производства.





Количество элементов
каждого дизайна
на данном рисунке
(S ≈ 13,5 м²)

 HANS
67 шт.

 JOEL
34 шт.

*Расцветки дизайнов могут отличаться от реальных образцов продуктов из-за специфики полиграфического производства.





Количество элементов
каждого дизайна
на данном рисунке
(S ≈ 13,5 м²)



CRAIG
43 шт.



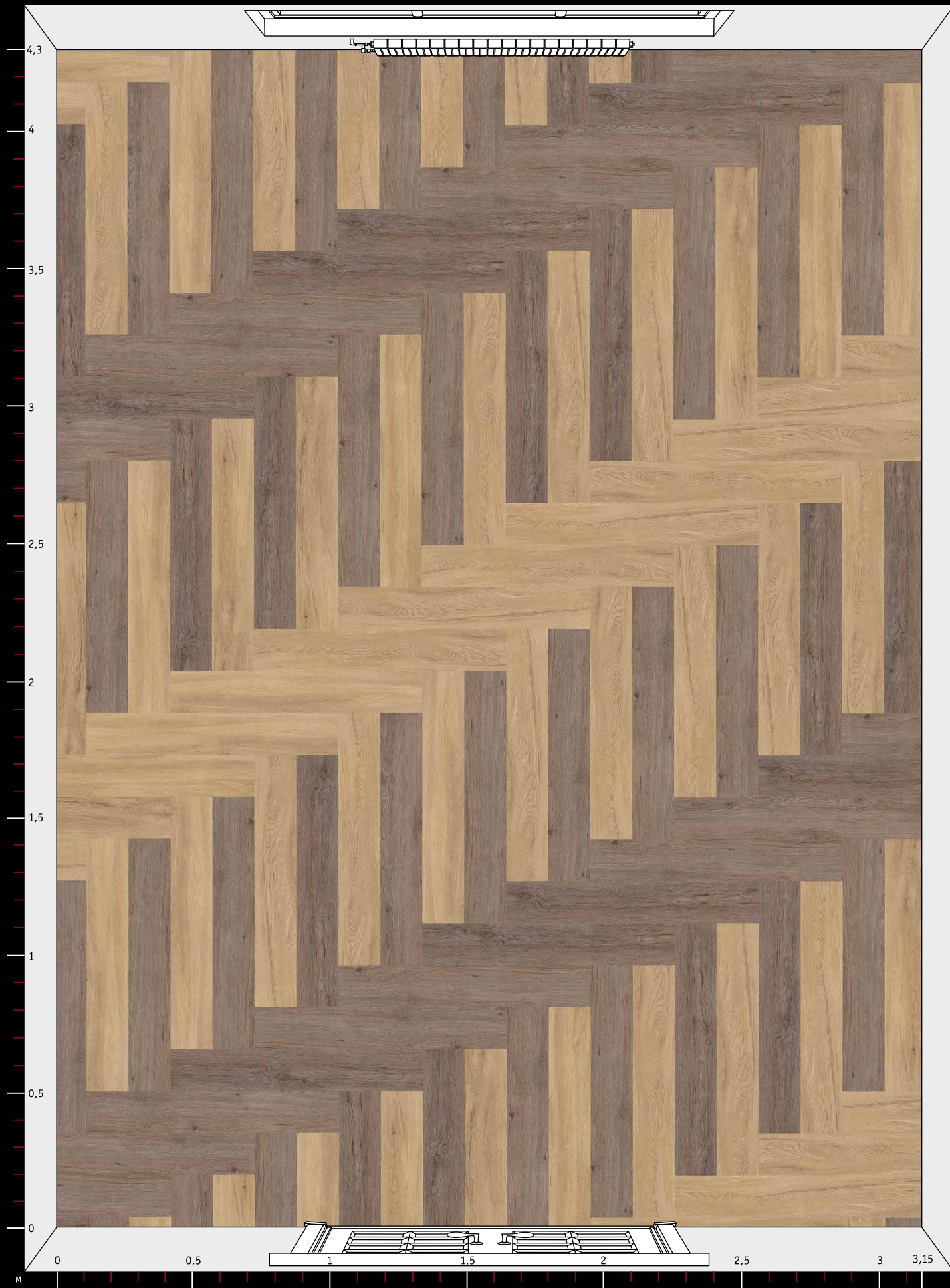
KEVIN
25 шт.



JOEL
35 шт.

*Расцветки дизайнов могут отличаться от реальных образцов продуктов из-за специфики полиграфического производства.





Количество элементов
каждого дизайна
на данном рисунке
($S \approx 13,5 \text{ м}^2$)

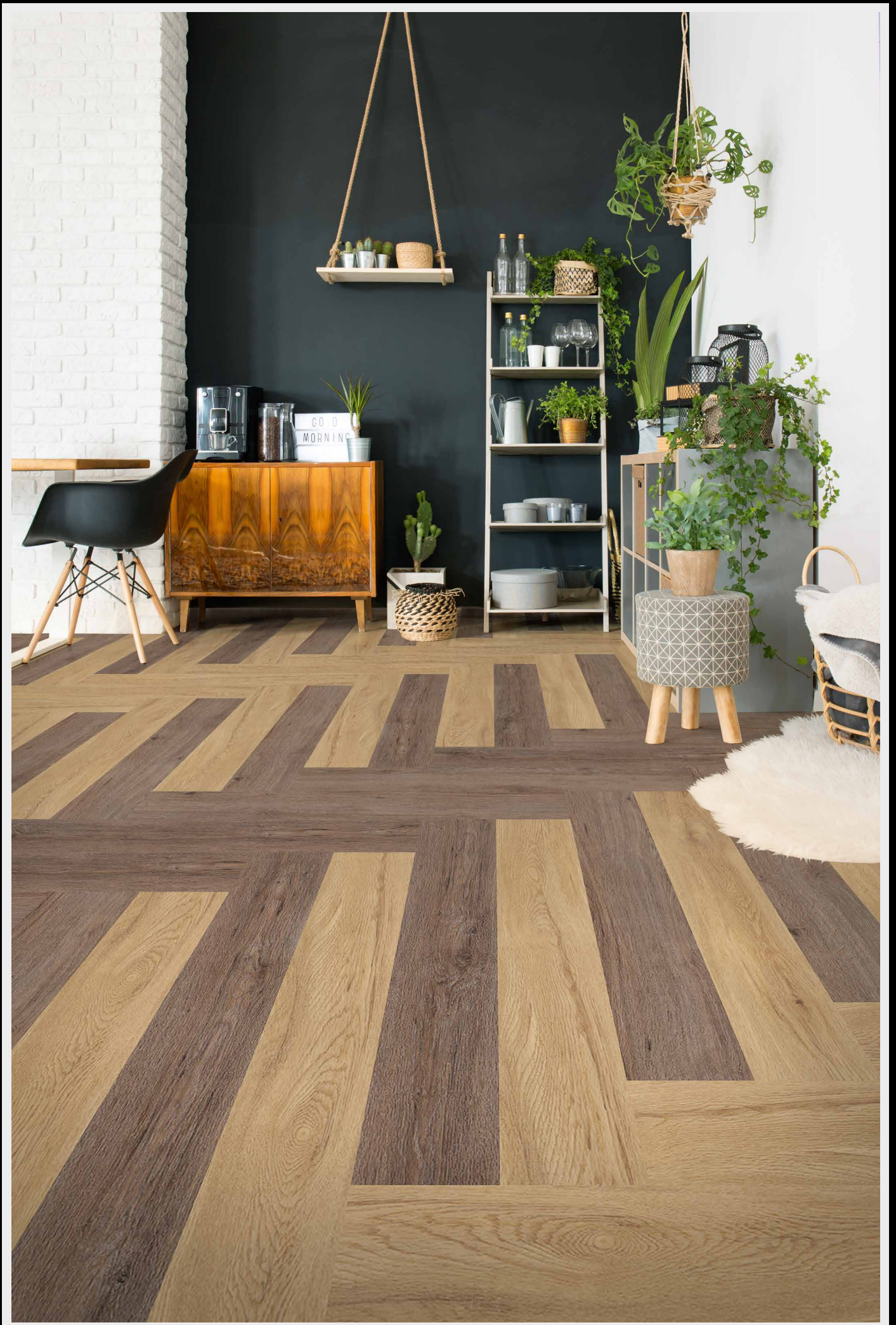


JAMES
50 шт.



RUPERT
55 шт.

*Расцветки дизайнов могут отличаться от реальных образцов продуктов из-за специфики полиграфического производства.

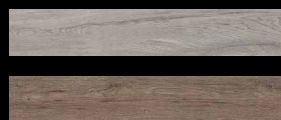




Количество элементов
каждого дизайна
на данном рисунке
(S ≈ 13,5 м²)



MARK
20 шт.
KEVIN
16 шт.



JOEL
41 шт.
RUPERT
30 шт.

*Расцветки дизайнов могут отличаться от реальных образцов продуктов из-за специфики полиграфического производства.





Количество элементов
каждого дизайна
на данном рисунке
($S \approx 13,5 \text{ м}^2$)

 HANS
51 шт.

 CRAIG
50 шт.

*Расцветки дизайнов могут отличаться от реальных образцов продуктов из-за специфики полиграфического производства.





Количество элементов
каждого дизайна
на данном рисунке
(S ≈ 13,5 м²)



CRAIG
35 шт.
KEVIN
24 шт.



JAMES
29 шт.
ALAN
19 шт.

*Расцветки дизайнов могут отличаться от реальных образцов продуктов из-за специфики полиграфического производства.





Количество элементов
каждого дизайна
на данном рисунке
(S ≈ 13,5 м²)



HANS
28 шт.



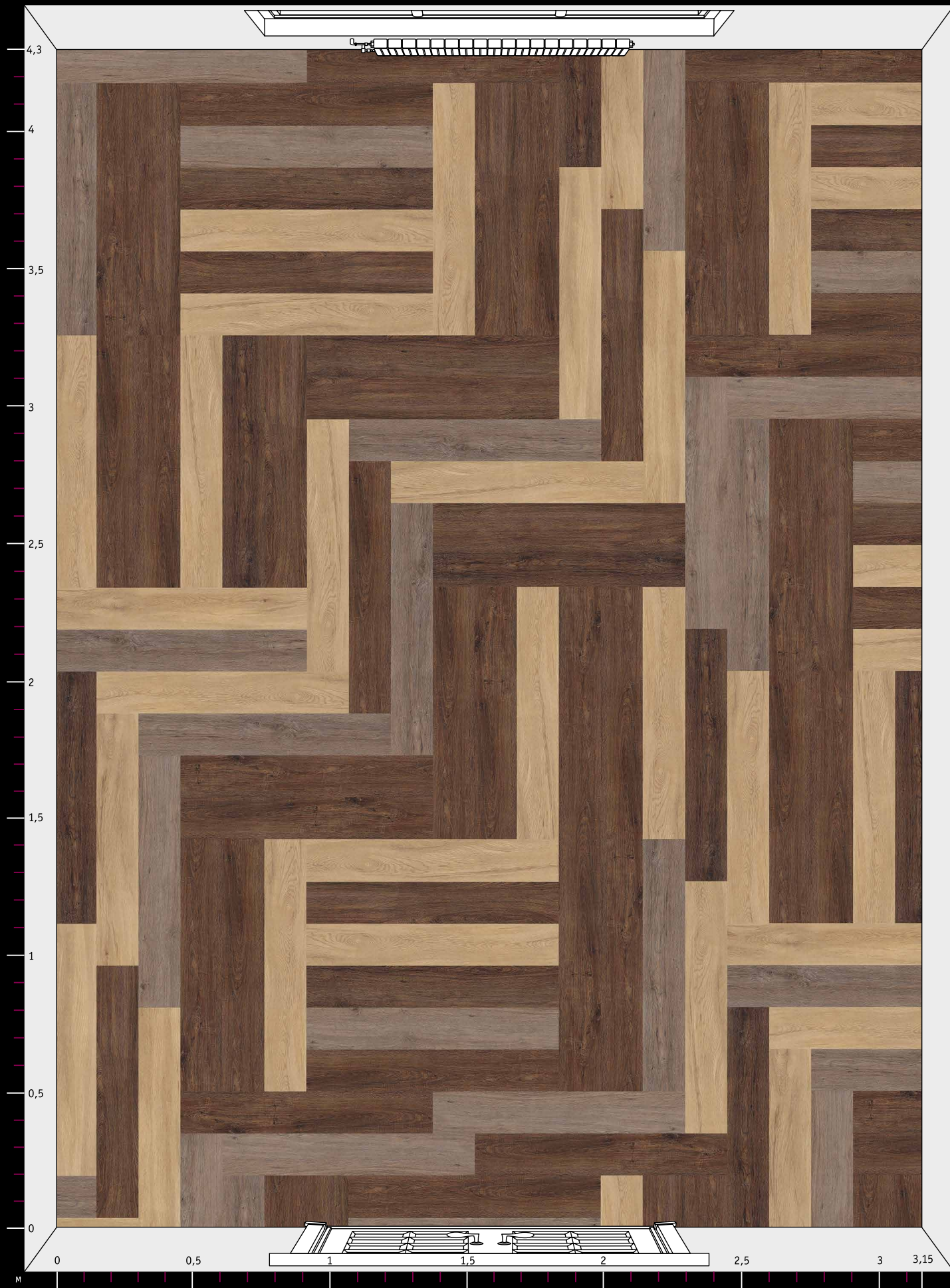
MARK
42 шт.



JOEL
38 шт.

*Расцветки дизайнов могут отличаться от реальных образцов продуктов из-за специфики полиграфического производства.





Количество элементов
каждого дизайна
на данном рисунке
(S ≈ 13,5 м²)



JAMES
30 шт.



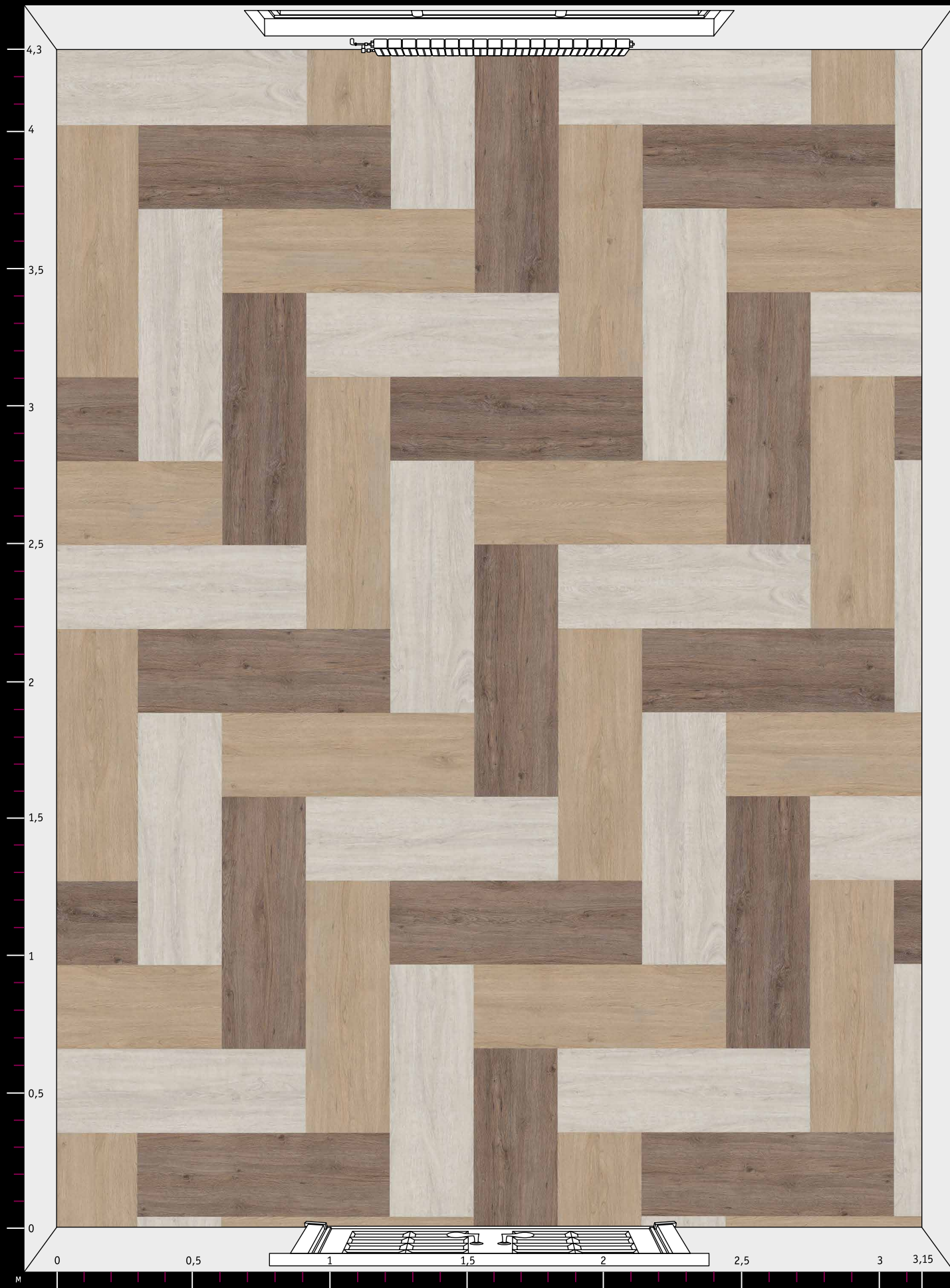
RUPERT
22 шт.



RAMIN
55 шт.

*Расцветки дизайнов могут отличаться от реальных образцов продуктов из-за специфики полиграфического производства.





Количество элементов
каждого дизайна
на данном рисунке
($S \approx 13,5 \text{ м}^2$)



CRAIG
36 шт.



KEVIN
38 шт.



RUPERT
33 шт.

*Расцветки дизайнов могут отличаться от реальных образцов продуктов из-за специфики полиграфического производства.



> АО «ТАРКЕТТ РУС» Центральный офис: 115432, Россия, г. Москва, пр-т Андропова, д. 18, корп. 7. Тел. +7 (495) 775-37-37 > TARKETT Северо-Запад: 195009, Россия, г. Санкт-Петербург, ул. Комиссара Смирнова, д. 6/5а. Тел. +7 (812) 542-13-27 > TARKETT Волга: 443010, Россия, г. Самара, ул. Красноармейская, д. 1, оф. 214. Тел. +7 (495) 775-37-37 доб. 6001 > TARKETT Сибирь: 633100, Россия, Новосибирская обл. Новосибирский район, с. Толмачево, о.п. 3307, д. 16. Тел. +7 (383) 230-04-70 > TARKETT Урал: 624090, Россия, Свердловская обл., г. Верхняя Пышма, п. Залесье, проезд Индустриальный, 1/1. Тел. +7 (343) 311-04-61 > TARKETT Дальний Восток: 92754, Россия, Приморский край, г. Артем, ул. Солнечная, д. 46, Тел. +7 (495) 775-37-37 > TARKETT Юг: 346720, Россия, Ростовская обл., Аксайский район, Новочеркасское шоссе, 111, корп. 9, здание АБК, 2-й этаж. Тел. +7 (863) 287-00-04 > TARKETT Беларусь: 220035, Республика Беларусь, г. Минск, ул. Гвардейская, д. 10, пом. 3, 2-й этаж. Тел. +375 (017) 394-91-35 > TARKETT Казахстан: 010000, Республика Казахстан, г. Астана, пр-т Туран, д. 18. Бизнес-центр «Туран 18», офисы 505, 507. Тел. +7 (7172) 79-90-80 (3513) > TARKETT Азербайджан и Грузия: Az1025, Республика Азербайджан, г. Баку, ул. А. Джалилова, д. 20, оф. 60. Тел. +994 (50) 316-50-13 > TARKETT Украина: 01015, Украина, г. Киев, ул. Старонаводницкая, д. 13, оф. 126-В, сектор G. Тел. +380 (44) 569-12-21

© АО «ТАРКЕТТ РУС», 2018

Расцветки дизайнов, представленных в брошюре могут отличаться от реальных образцов продукции из-за специфики полиграфического оборудования.

www.tarkett.ru

art
DESIGNER

www.artdesigner.tarkett.ru

www.artvinyl.ru



Достоверную информацию уточняйте на santehnica.ru.