

технические характеристики

Шарнирная душевая лейка

Chrome

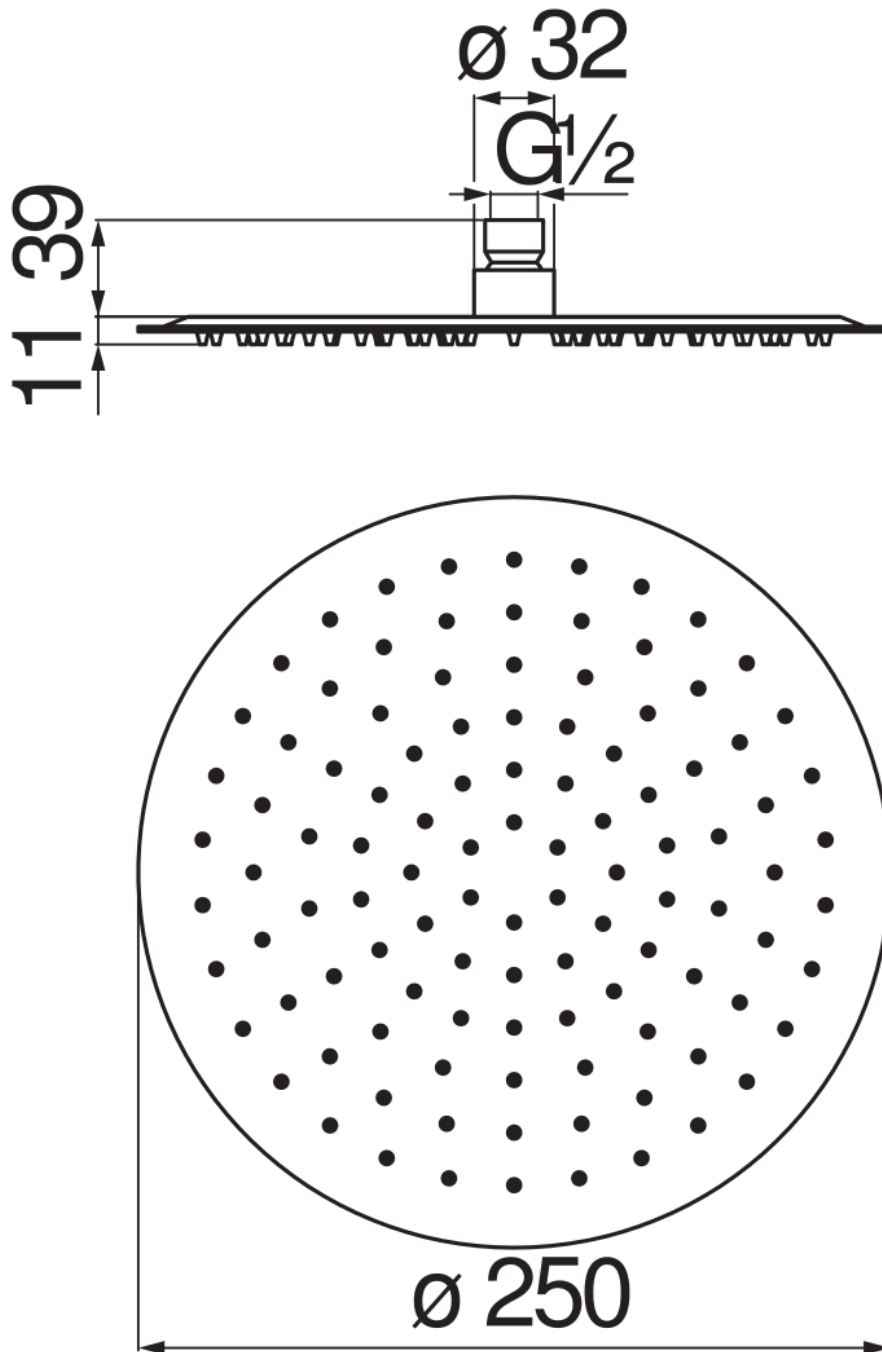
Толщина 2 мм

Размер  $\varnothing$  250 мм

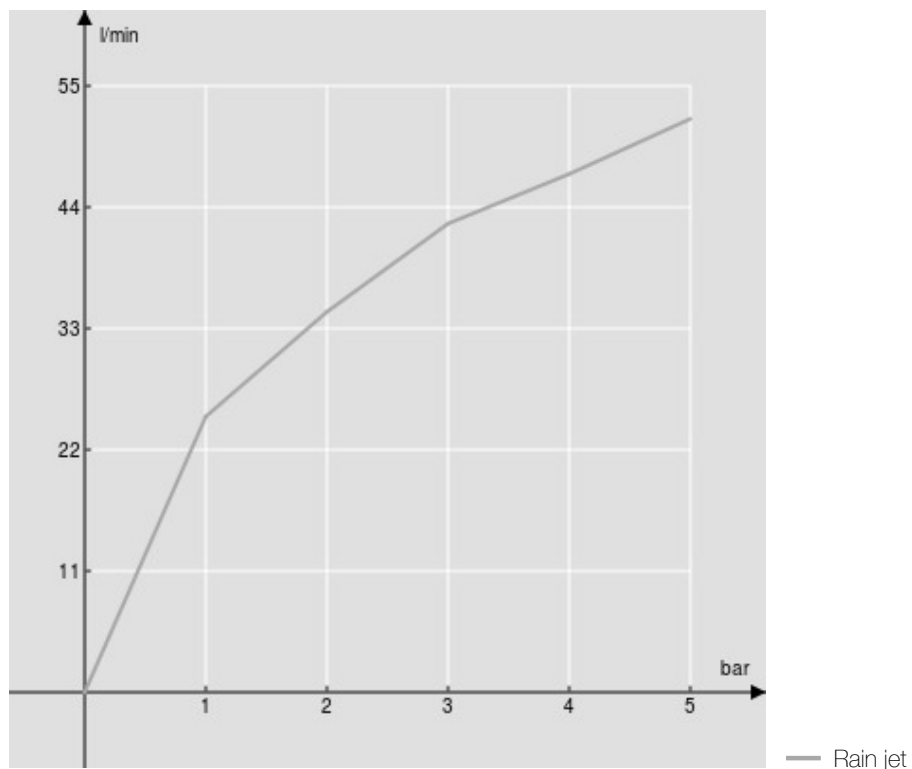
Дождевая форсунка

Система против известковых отложений

упаковка: 31 x 33 x 5,5 cm / 0,005626 m<sup>3</sup> / 1,062 kg



FLOW RATE DIAGRAM: HOT/COLD WATER



Достоверную информацию уточняйте на [santehnica.ru](http://santehnica.ru).