

технические характеристики

Наружный термостатический смеситель

Chrome

Защитное прерывание при температуре 38° C

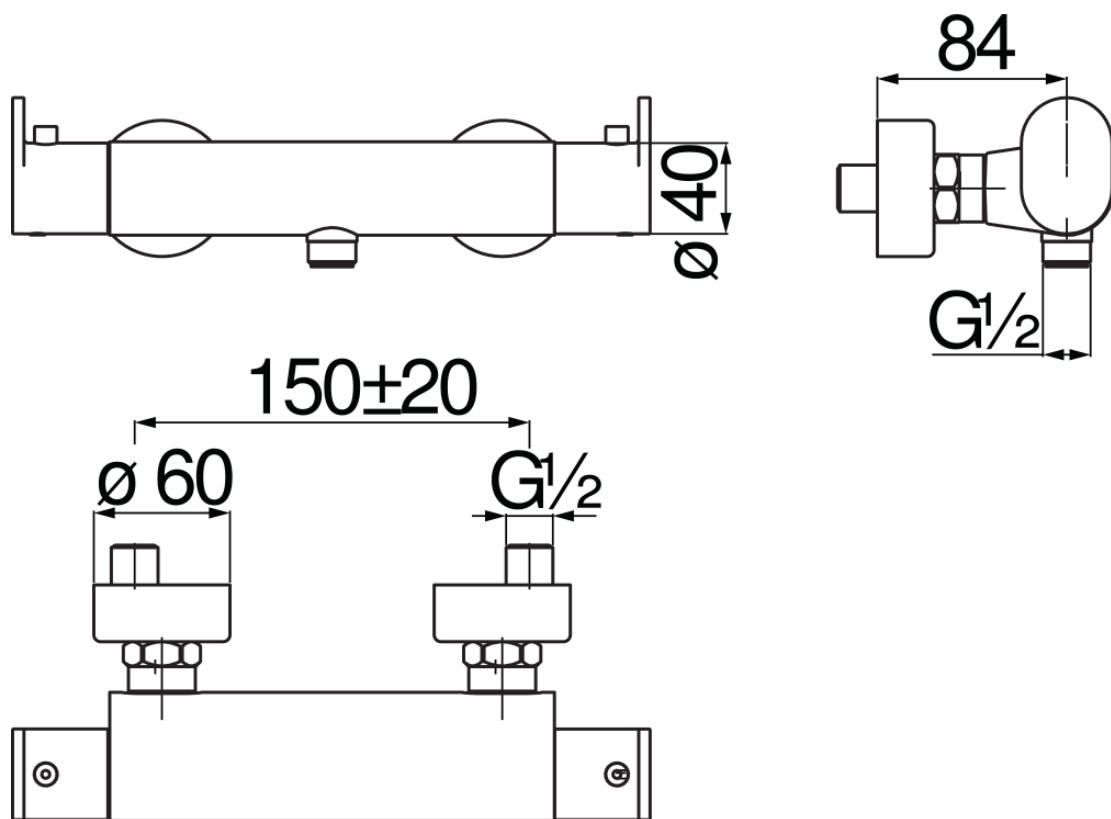
Невозвратные клапаны

Излив ø 1/2"

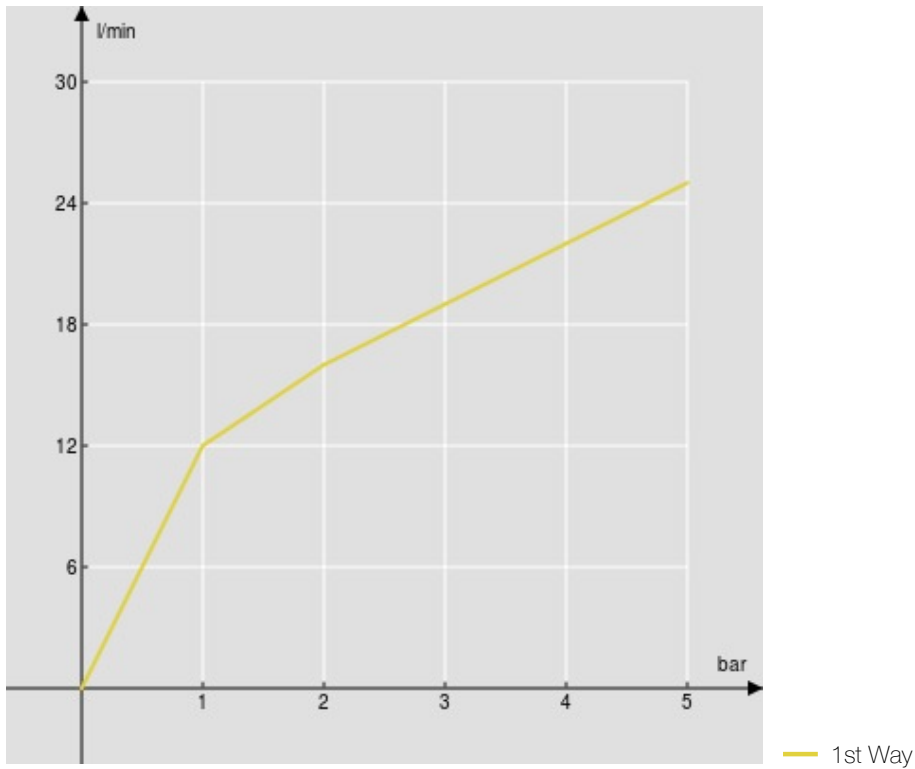
Комплектные сменные фильтры для картриджа

Смеситель с технологией "теплого корпуса"

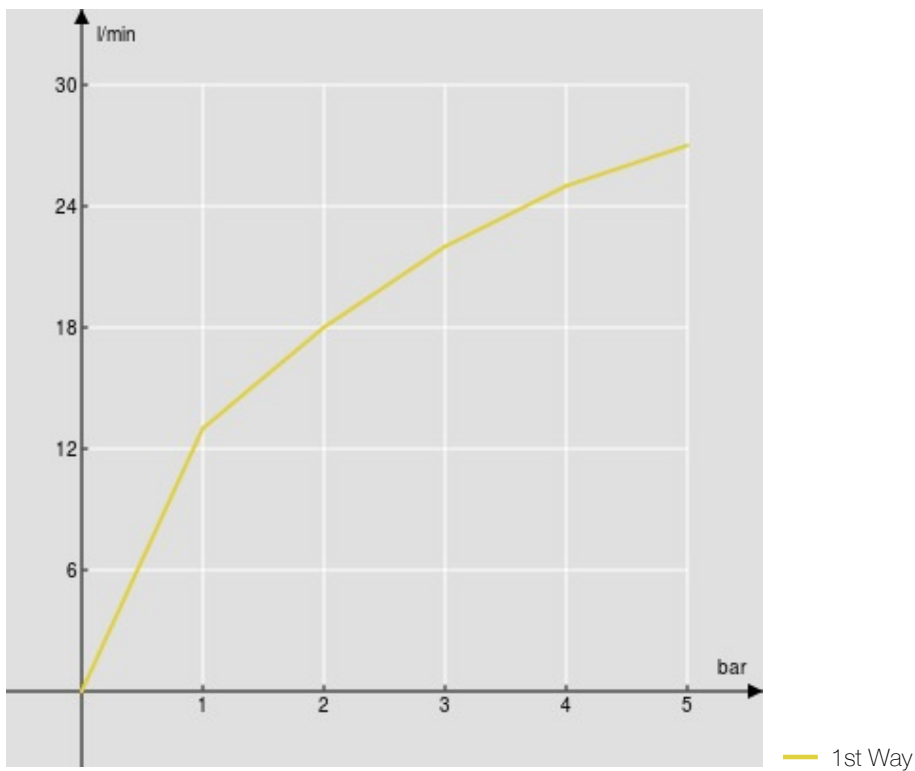
упаковка: 32 x 16,5 x 7 cm / 0,003696 m<sup>3</sup> / 2,8 kg



FLOW RATE DIAGRAM: HOT/COLD WATER



FLOW RATE DIAGRAM: MIXED WATER



Достоверную информацию уточняйте на [santehnica.ru](http://santehnica.ru).