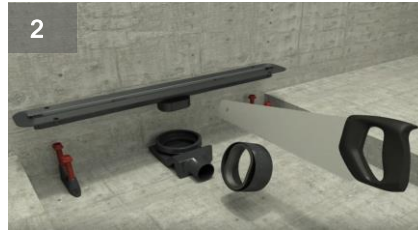


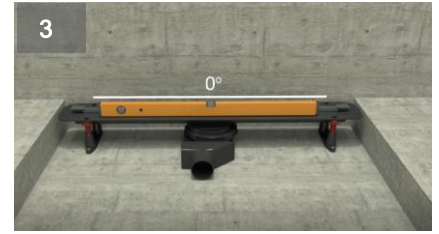
ИНСТРУКЦИЯ ПО МОНТАЖУ



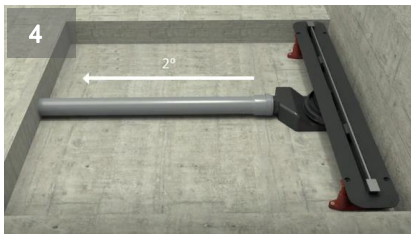
1 Установите конструкцию трапа на пол ванной комнаты в выбранное для него место и зафиксируйте путем крепления ножек в пол (используйте крепеж, входящий в комплект).



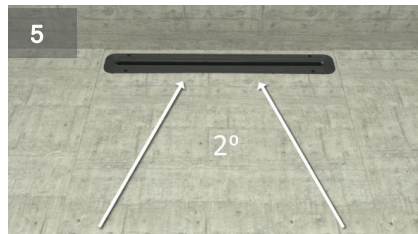
2 Соедините все элементы трапа. Можно уменьшить редуцир под необходимый размер путем поперечного распила. Важно, чтобы все резиновые части трапа были смазаны.



3 При помощи ножек отрегулируйте высоту трапа по уровню.



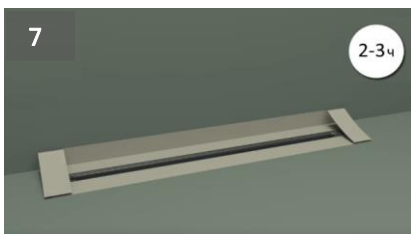
4 Присоедините канализационную трубу к выходу трапа с уклоном не менее 2 градусов от трапа.



5 Выполните стяжку пола. Уклон пола не менее 2 градусов к трапу. Сохраняйте карьер решетки чистым.



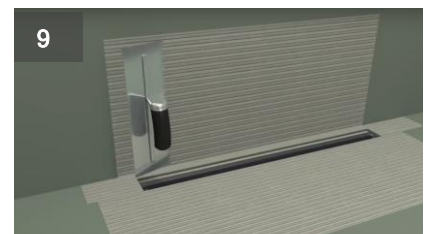
6 Нанесите первый слой гидроизоляционного поверхностного герметика до уровня карьера решетки. Минимальное время для высыхания первого слоя - 5 часов, оптимальное - 12 часов.



7 Заклейте края карьера решетки до внутреннего периметра карьера гидроизоляционной лентой MAPEI, входящей в комплект. Время для высыхания - 2-3 часа.



8 Нанесите второй слой гидроизоляционного поверхностного герметика. Минимальное время для высыхания второго слоя - 24 часа, оптимальное - 48 часов.



9 После того, как герметик высохнет, нанесите слой клея под плитку. Завершите отделку пола выбранным материалом (плиткой, влагостойким ламинатом, иным материалом).



10 Завершите монтаж трапа: установите сетку для улавливания мелкого мусора и дизайн-вставку Slim, закрепите детали крепежом, входящим в комплект.

Достоверную информацию уточняйте на santehnica.ru.