



## О компании

### DANTEK

**Компания DANTEK** - это производитель климатической техники нового поколения. Мы провели собственные исследования и разработали уникальные модели бытовых приборов, которые отвечают всем требованиям современной жизни. Техника DANTEK создана согласно новейшим технологиям, она предельно удобна в обращении и призвана обеспечивать комфортную среду для жителей мегаполиса.

Мы поставили себе цель создать идеальные условия для работы и отдыха современного человека, поэтому мы используем только передовые разработки и высокоточное оборудование. Благодаря автоматизированной сборке нам удалось сильно снизить затраты на производство и, соответственно, цену. Мы контролируем каждый шаг производства и поэтому можем гарантировать самый высокий уровень качества. Мы учитываем особенности архитектуры в мегаполисах и уделяем огромное внимание технике, применяемой в офисах, магазинах, сфере обслуживания, на производстве и других коммерческих предприятиях.

#### СЕРТИФИКАТЫ



Официальный дилер:

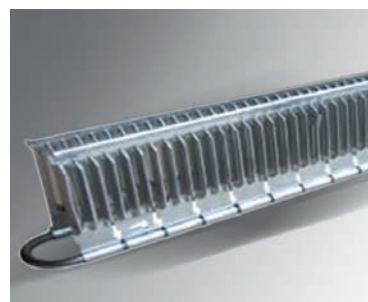
[www.dantex.ru](http://www.dantex.ru)

ООО "Дантекс Климат"



## Технологии

Цифровой блок управления с технологией **Intellectual Heating** (интеллектуальный обогрев) постоянно находится на страже вашего комфорта. Высокоточный датчик регулярно передает электронному термостату информацию об изменениях температуры в помещении. Обогреватель включается в работу строго до того момента, пока температура в помещении не достигнет заданного значения, а затем отключается. Это не только позволяет экономить электроэнергию и создавать комфортные условия для вас, но и делает конвектор совершенно автономным прибором. Благодаря встроенным средствам защиты, вы можете оставить конвектор включенным, даже когда вас нет дома.



#### МОМЕНТАЛЬНЫЙ НАГРЕВ

Нагревательный элемент **Double Silence** обладает двойной мощностью обогрева. Сдвоенная форма в сочетании с особой конструкцией ТЭНа делают этот нагревательный элемент высокоэффективным, обеспечивая быстрый прогрев помещения при более компактных размерах. Нагревательный элемент достигает пиковой мощности менее, чем через 2 минуты.

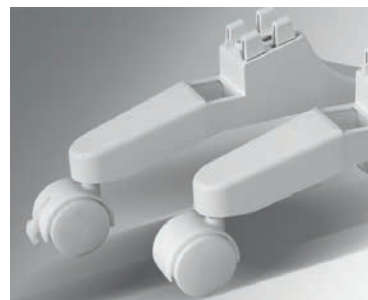
#### РУЧКА ДЛЯ ПЕРЕНОСА КОНВЕКТОРА

Удобная ручка позволяет легко перенести ваш конвектор с одного места на другое, при этом исключается непосредственный контакт тела человека с горячей поверхностью конвектора во избежание негативных ощущений.



#### МОБИЛЬНОСТЬ

Благодаря специальным шасси конвектор может легко перемещаться и устанавливаться на любых напольных покрытиях (приобретается дополнительно).



#### ФИКСАТОР

На шасси конвектора Dantex серии ARCTIC установлен специальный фиксатор, который блокирует движение.

В комплект входит кронштейн для настенного монтажа.



#### СЕРИЯ ARCTIC SE – электрический конвектор с электронным термостатом

Термостат постоянно отслеживает температуру воздуха, управляя нагревательным элементом.



## Подбор мощности

#### Подобрать конвектор очень просто:

1000 Вт мощности на 10 кв.м помещения, если конвектор единственный источник тепла.

600 Вт на 10 кв.м помещения, если конвектор дополнительный источник тепла (основной, например, центральное отопление).

Из расчета: квартира, панельный дом, стеклопакеты, потолок 2.70 м.

Мощность, Вт	Площадь помещения, кв. м	
	Основной обогрев	Дополнительный обогрев
500	5	8
1000	10	13
1500	15	18
2000	20	24



# DANTEK

## ЭЛЕКТРИЧЕСКИЙ КОНВЕКТОР СЕРИЯ ARCTIC

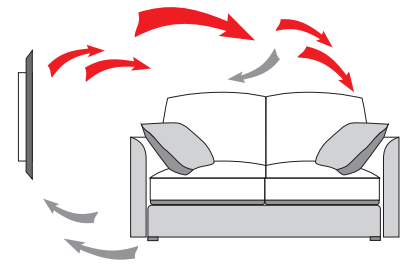


СДЕЛАНО ПО ФРАНЦУЗСКОЙ  
ТЕХНОЛОГИИ

## Принцип работы



### Естественная циркуляция воздуха



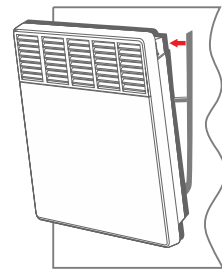
Принцип работы обогревателя конвекторного типа очень прост. Находящийся внизу холодный воздух, соприкасаясь с нагревательным элементом, устремляется вверх, а специальные жалюзи на корпусе обогревателя направляют этот поток к потолку под углом 45°C, как только воздух остывает, он опускается вниз и снова попадает в конвектор. Таким образом, в помещении быстро создается естественная циркуляция воздуха и комфортная температура.

## Конвекторы – идеальное решение для отопления любых помещений

### Легкая и быстрая установка

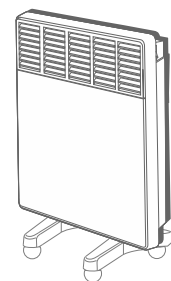
Внешний кронштейн легко крепится и позволяет быстро установить конвектор на стене.

рис. 1



Ножки с колесиками легко крепятся к нижней части конвектора.\*

рис. 2



\* как дополнительная опция

## Преимущества серии ARCTIC

### 1. Экономит энергию

Эффективный нагревательный элемент в сочетании с электронным термостатом позволяют существенно экономить электроэнергию. Постоянный и точный контроль над температурой в помещении полностью исключает возможность избыточного нагрева, и как следствие, избыточных затрат электроэнергии. В конвекторах DANTEX используются только высокопроизводительные нагревательные элементы, КПД которых превышает 90%.

### 2. Безопасность

Обогреватели DANTEX снабжены защитой от перегрева и возгорания. Все конвекторы имеют класс пылевлагозащиты IP24, что соответствует всем европейским стандартам. Корпус конвектора никогда не раскаляется до опасных для человека температур.

### 3. Универсальность

Конвектор можно использовать как дополнительную или основную систему отопления, поэтому мы предусмотрели 2 способа монтажа. Если вы используете конвектор как дополнительный источник тепла, вам подойдет колесики. Если же необходима установка на длительный срок, конвектор легко можно разместить на стене.

### 4. Быстрый нагрев помещения

Благодаря особой конструкции нагревательного элемента и корпуса конвектора, оптимальная температура достигается максимально быстро. Уже через 2 минуты обогреватель выходит на рабочий режим, а еще через некоторое время помещение будет прогрето. Такая эффективность достигается благодаря естественной циркуляции воздуха.

### 5. Комфортный и здоровый микроклимат

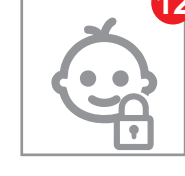
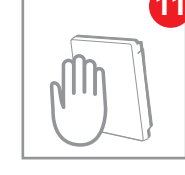
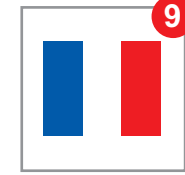
Перепады температуры плохо сказываются на самочувствии. Благодаря технологии интеллектуального термостата температура в помещении поддерживается очень точно, а нагревательный элемент не «сушит» воздух и не сжигает кислород, создавая все условия для отличного самочувствия.

### 6. Надежность

Мы контролируем каждый шаг производства и поэтому можем гарантировать самый высокий уровень качества. Надежность конвекторов DANTEX серии Arctic подтверждается 5 летней гарантией.

### 7. Точное поддержание температуры

Электронный датчик улавливает малейшие изменения температуры (до 0,1° C) в помещении. Информация от датчика поступает в цифровой блок управления, который, анализируя полученные данные, включает или выключает нагревательный элемент. Таким образом обеспечивается стабильная температура в помещении.



### 8. Эргономичный дизайн

Дизайн разработан европейскими (французскими) специалистами с применением самых последних достижений в эргономике, а также в области интенсификации процесса теплообмена при конвекции воздуха.

### 9. Европейское качество

Конвектор производится на европейской линии с применением самых качественных материалов и в соответствии с европейскими требованиями качества оборудования.

### 10. Несколько режимов работы

- Отключение
- «Антизамерзание» - поддержание температуры +7°C
- «Комфорт» - основной режим работы .
- «Эконом» - при установке переключателя в этот режим температура нагрева на 3,5°C меньше температуры «Комфорт»

### 11. Защита от опрокидывания

Внутри есть специальное устройство, которое полностью отключает подачу напряжения на нагревательный элемент и, соответственно, полностью отключается работа конвектора. Если после этого конвектор установить в вертикальное положение, то конвектор возобновит работу по своим последним настройкам.

### 12. Функция «Родительский контроль»

Регулятор температуры, переключатель режимов на термостате имеют отверстия для фиксаторов. Чтобы исключить случайное переключение или защитить конвектор от детей в отверстия вставляются фиксаторы, которые блокируют любые изменения на конвекторе.

### 13. Бесшумный обогрев

При нагреве и при охлаждении отсутствуют посторонние шумовые эффекты. Это достигается за счет того, что учтены все особенности линейных расширений различных материалов при изменении их температуры.

### 14. Уникальная система «Антипыль»

Корпус обогревателя сконструирован специальным образом, чтобы исключить попадание пыли на нагревательный элемент.



## серия ARCTIC SE45N

500/1000/1500/2000 Вт



СДЕЛАНО ПО ФРАНЦУЗСКОЙ ТЕХНОЛОГИИ



- ✓ Интеллектуальный блок управления
- ✓ Эргономичный дизайн
- ✓ Европейское качество
- ✓ Сверхточный электронный термостат (до 0,01C)
- ✓ Экономия энергии
- ✓ Несколько режимов работы
- ✓ Защита от перепадов напряжения
- ✓ Защита от опрокидывания
- ✓ Защита от детей
- ✓ Универсальная установка
- ✓ Уникальная система «Антипыль»
- ✓ Индикатор нагрева ТЭНа
- ✓ Электро- и пожаробезопасность (класс защиты II)
- ✓ Класс пылевлагозащитности IP24
- ✓ Ножки (опция)

Модель	Номинальная мощность	Габариты (ШxВxГ) мм	Способ крепления	Номинальное напряжение	Вес, кг	Класс пылевлагозащиты
SE45N-05	500	384x451x78	Настенный монтаж/Напольная установка	220-240В/50Гц	2,8	IP24
SE45N-10	1000	458x451x78		220-240В/50Гц	3,1	
SE45N-15	1500	532x451x78	220-240В/50Гц	3,6		
SE45N-20	2000	680x451x78	220-240В/50Гц	4,4		

